

PANDUAN INSTALASI APLIKASI PPOB E-PAY SIPHONY

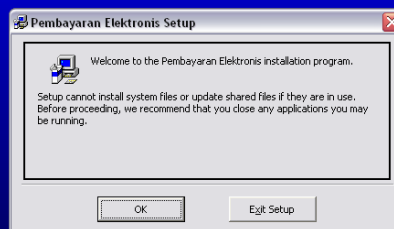
<http://intaka.net>

1. Download Aplikasinya di <http://117.103.65.162/mastering.zip>
2. Hasil download aplikasi masih dalam bentuk winzip silahkan extrax sehingga hasilnya seperti gambar dibawah ini

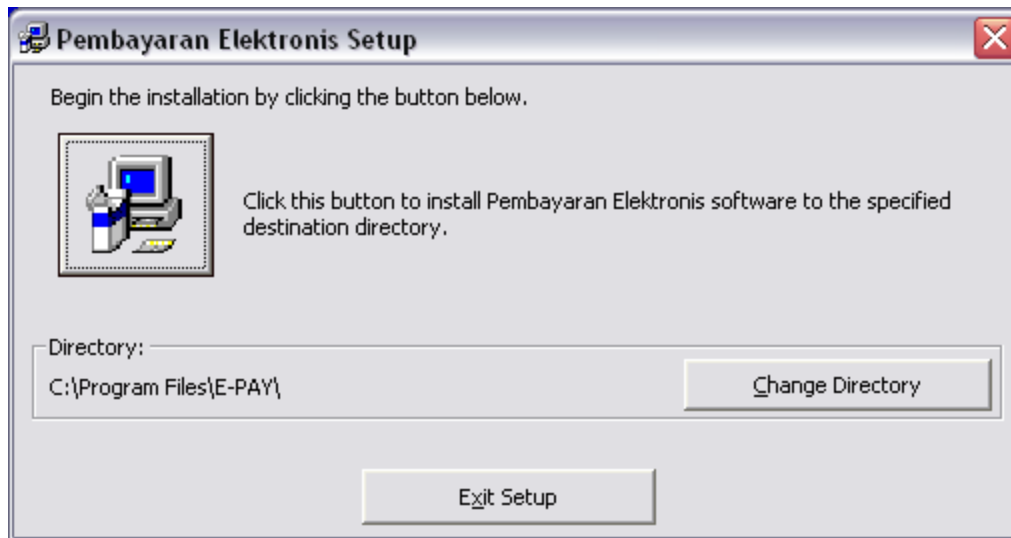


3. Silahkan double klik di **Setup** dan ikuti langkah-langkahnya seperti gambar dibawah ini

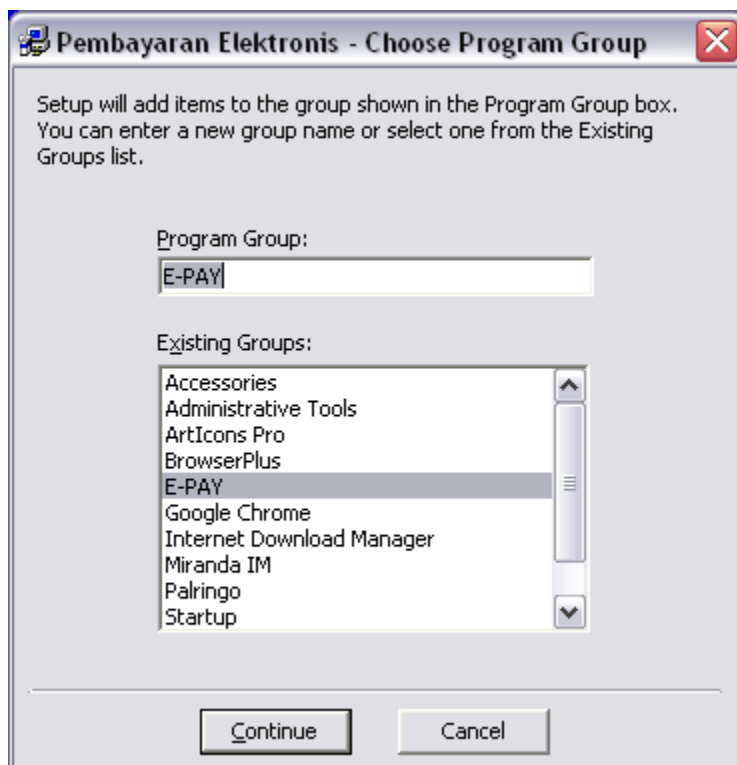
Pembayaran Elektronis Setup



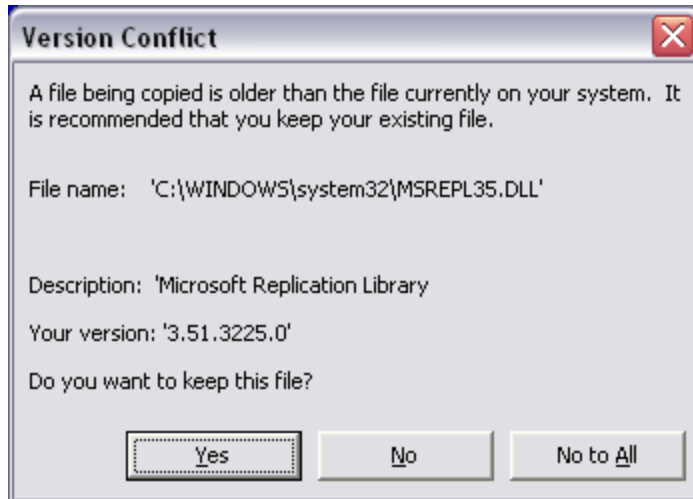
Silahkan Klik OK yang ada seperti gambar diatas maka selanjutnya akan terlihat seperti gambar dibawah ini :



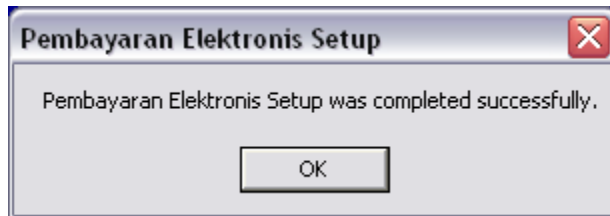
Setelah muncul seperti gambar dibawah ini silahkan klik Gambar PC seperti ini untuk selanjutnya akan muncul seperti gambar dibawah ini



Dan silahkan lanjutkan dengan klik Continue, setelah itu akan muncul seperti gambar dibawah ini :



Dan tahap selanjutnya juga akan uncul Version Conflict seperti diatas maka silahkan anda pilih Yes sampai selesai dan terlihat seperti Gambar dibawah ini




Maka selesailah proses Instalasi yang ada lakukan dan sekarang adan sudah bisa membuka Aplikasi dengan Double Klik di Menu Icon E PAY yang muncul di halaman Desktop Komputer Anda seperti ini



Silahkan Double Klik di Icon seperti Gambar diatas Maka akan muncul gambar seperti ini

User

Password


Login

Provider:
PT. Intaka Group

Silahkan Login dengan User dan Password yang telah kami berikan dan selamat bertransaksi.